



Настольная светодиодная лампа с растением

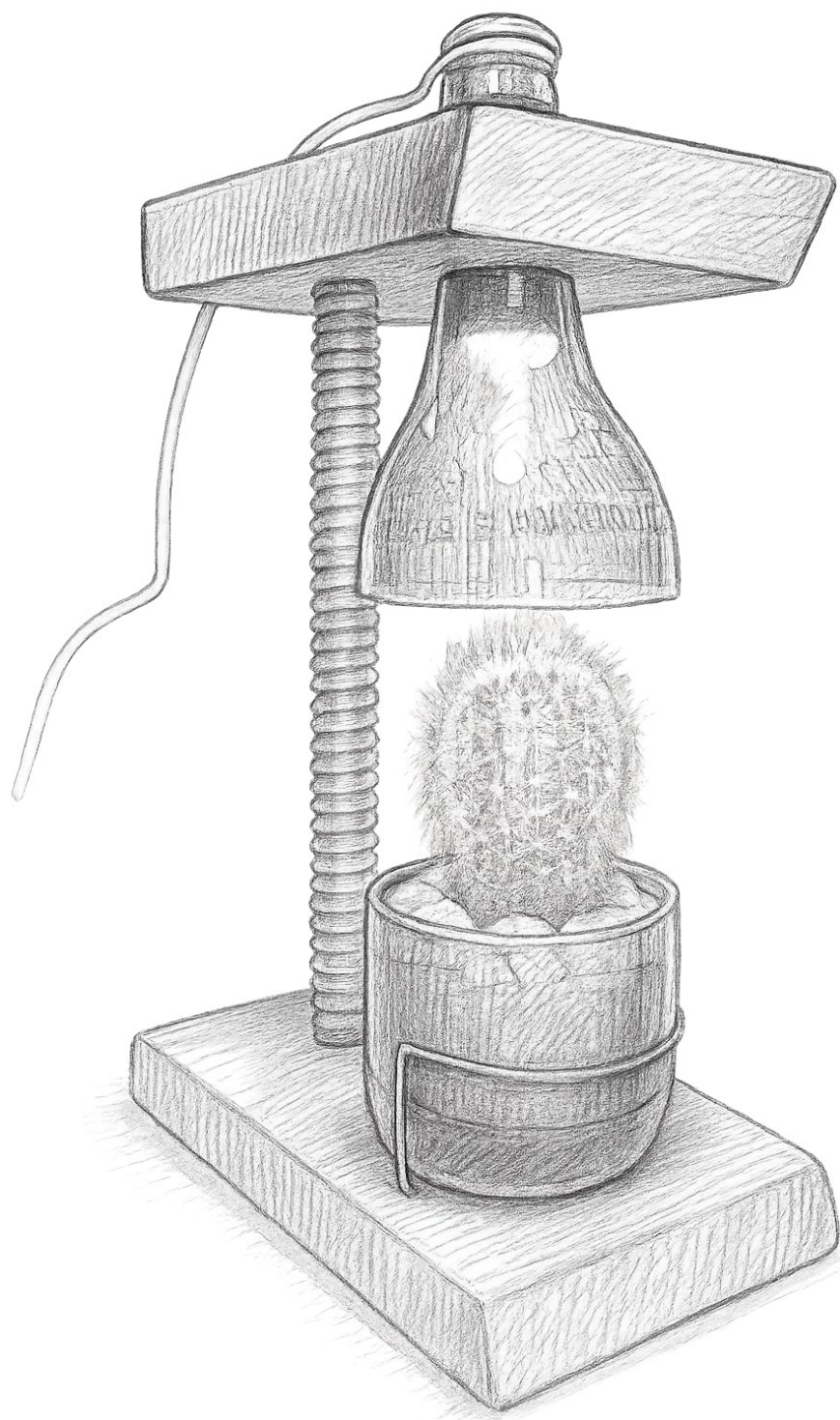
Сборочный чертеж.

Разработал:

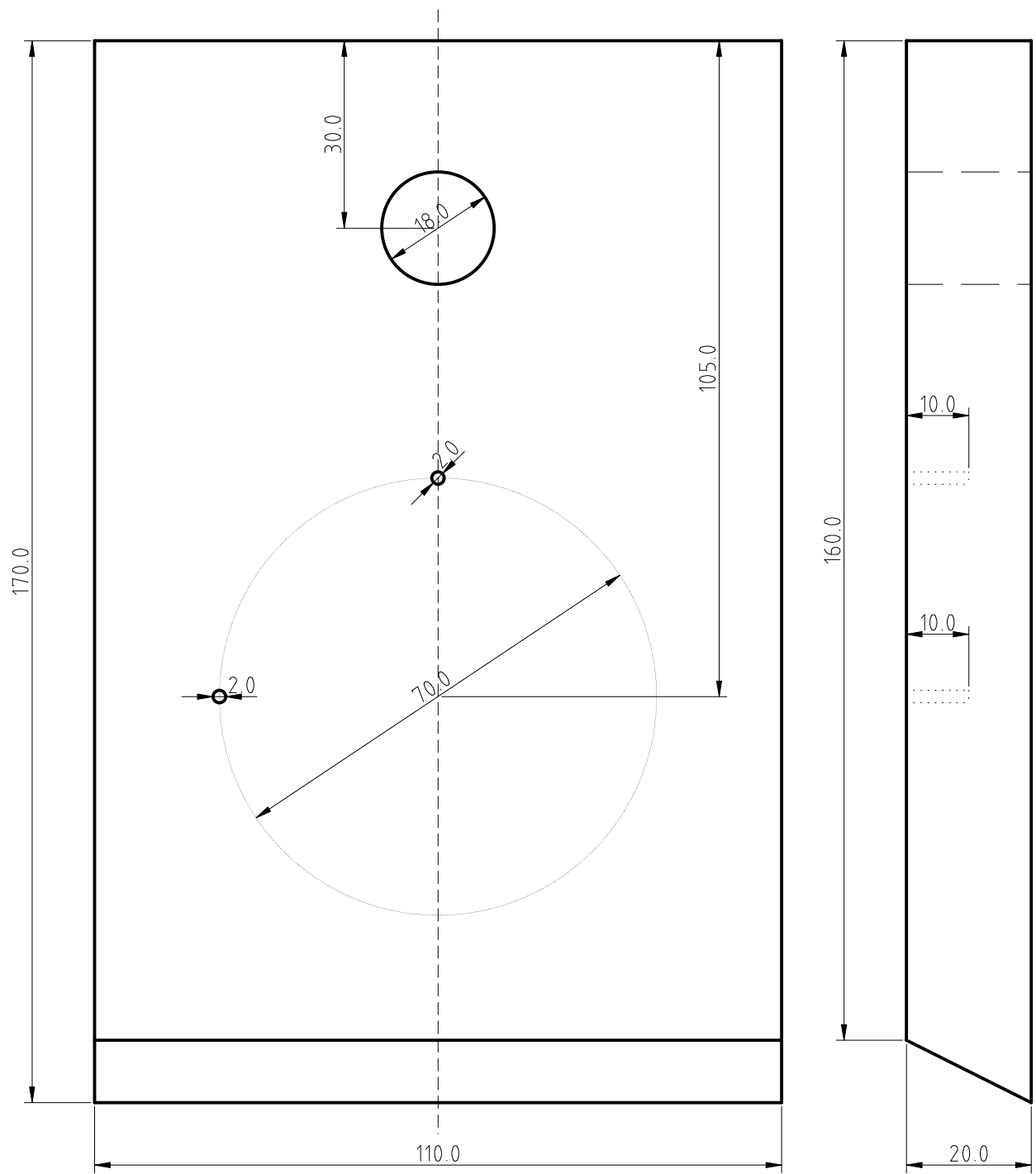


Назначение: Образовательное устройство для сборки и изучения основ конструирования, электроники и схемотехники, развития навыков работы с инструментом и оборудованием.

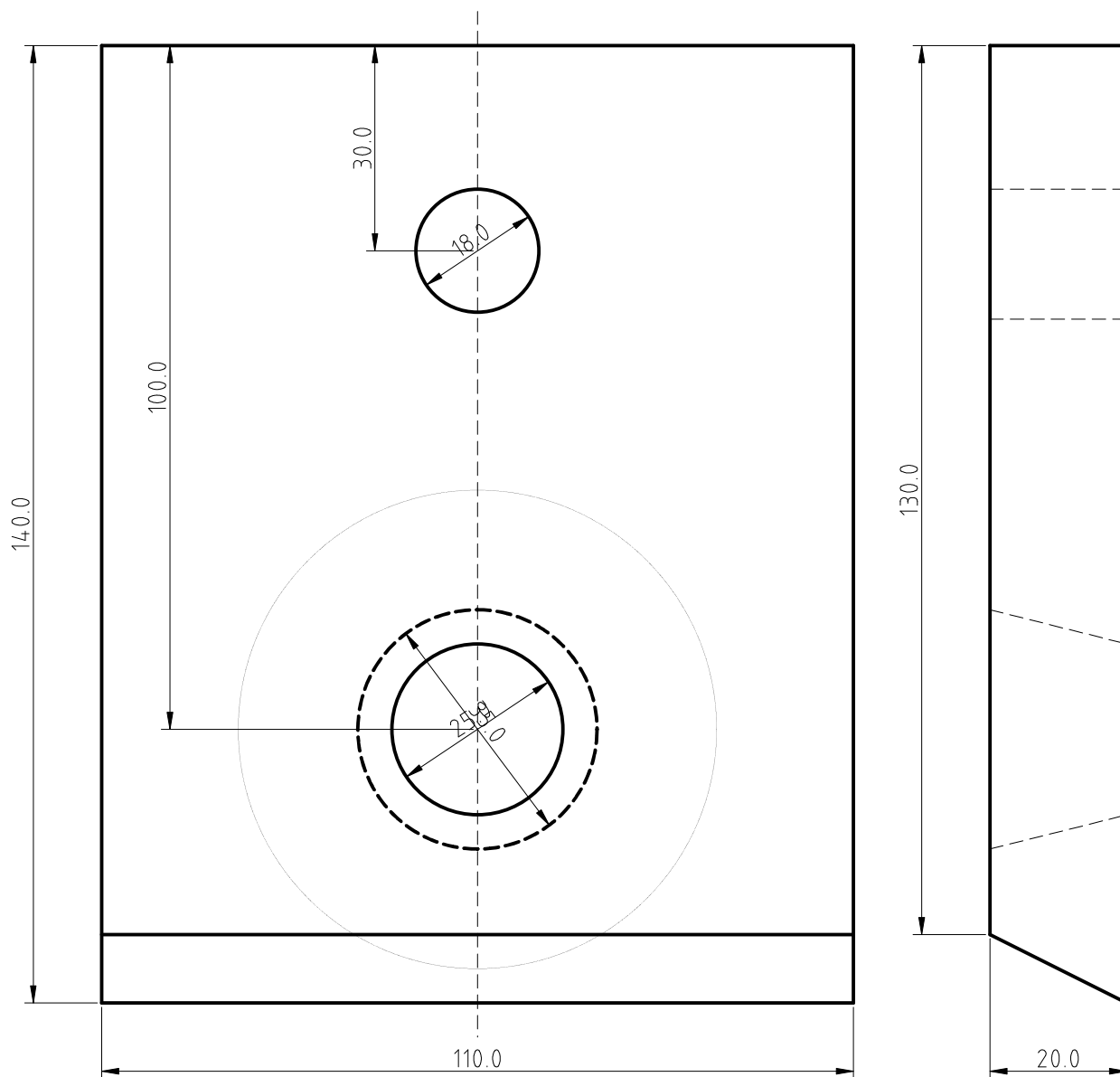
г. Владивосток



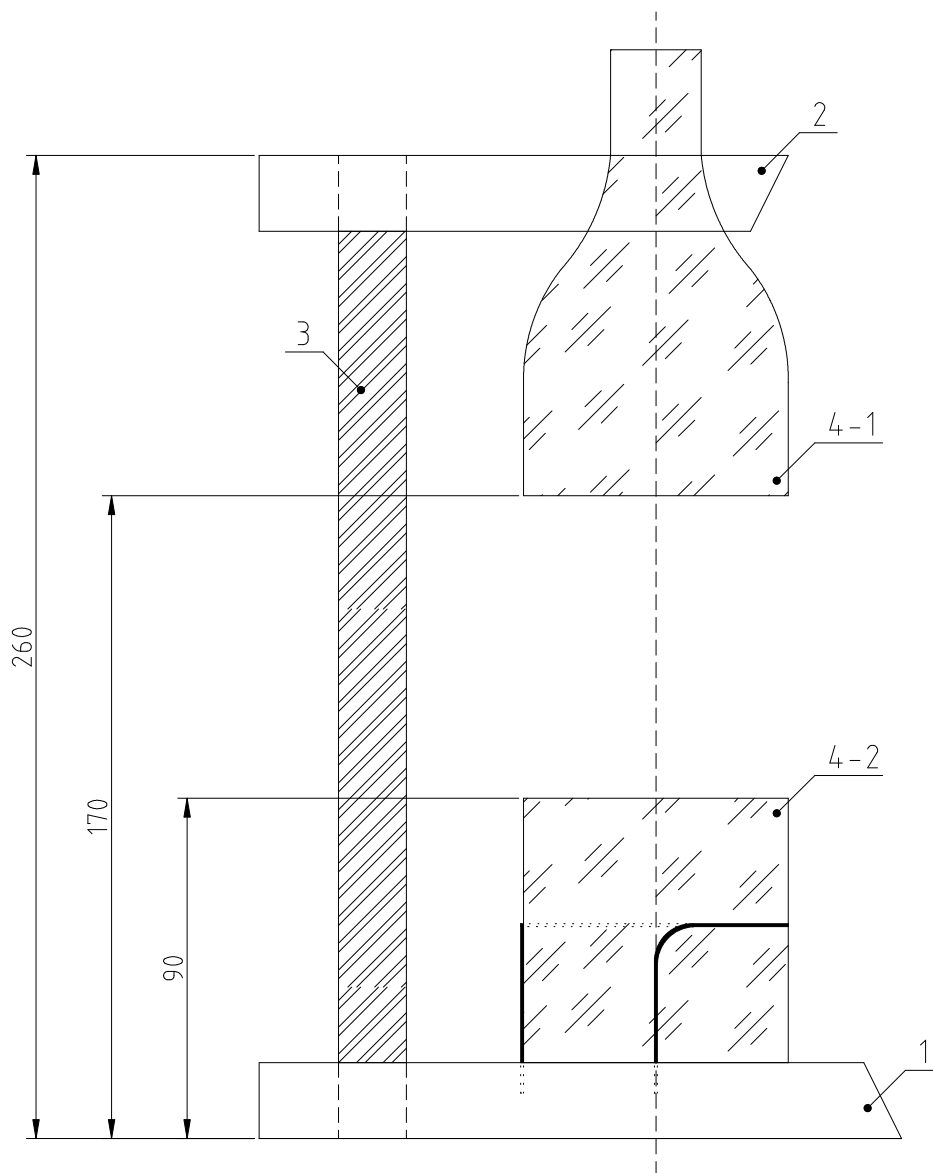
					Настольная лампа с растением. 000			
						Лит.	Масса	Масштаб
Изм	Лист	№ документа	Подпись	Дата	Эскиз изделия			
Разраб.	Фамилия И.О.							
Проб.								
Т.контр.								
Н. контр.								
Утв.					Лист 1		Листов 5	
					Программа обучения: «Электронное конструирование»			



					Настольная лампа с растением. 001		
Изм	Лист	№ документа	Подпись	Дата	Лит.	Масса	Масштаб
Разраб.		Фамилия И.О.					1:1
Проб.					Лист	Листов	
Т.контр.					Программа обучения: «Электронное конструирование»		
Н. контр.					Пиломатериал		
Утв.							



					Настольная лампа с растением. 002			
						Лит.	Масса	Масштаб
Изм	Лист	№ документа	Подпись	Дата	Держатель			1:1
Разраб.	Фамилия И.О.							
Проб.								
Т.контр.								
					Лист	Листов		
Н. контр.					Пиломатериал			Программа обучения: «Электронное конструирование»
Утв.								



Технологический процесс:

1. Из материала вырезаются детали 1 и 2, производится их сверловка, шлифовка;
2. В детали 1, а затем в детали 2 фиксируется деталь 3 с применением клеевого состава из древесной стружки и ПВА;
3. Детали 1 и 2 шлифуются в местах склеивания с деталью 3;
4. Заготавливаются детали 4-1 и 4-2 из стеклянной бутылки;
5. Деталь 4-1 закрепляется в детали 2 цианакрилатным клеем;
6. Детали 1 и 2 окрашиваются;
7. По форме детали 4-2 выгибается медная проволока толщиной от 2,5 мм. кв. и вставляется в посадочные места детали 1; Для фиксации проволоки предварительно в отверстия наносят клей.

					Настольная лампа с растением. 003 СБ		
					Настольная лампа с растением Сборочный чертеж		
					Лист	Масса	Масштаб
Изм	Лист	№ документа	Подпись	Дата			1:2
Разраб.	Фамилия И.О.						
Проб.							
Т.контр.					Лист	Листов	
Н. контр.					Программа обучения: «Электронное конструирование»		
Утв.							

